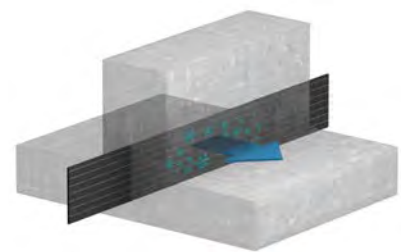
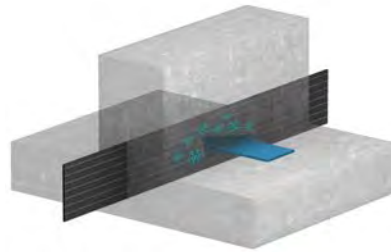
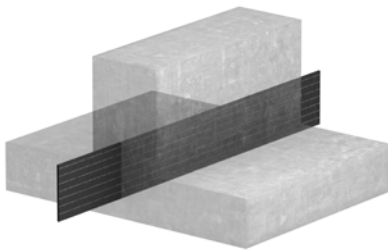


BPA-CEMflex[®] AVS-JGS

VB VERBUND- UND DICHTBLECH
MIT ALLGEMEIN BAUAUFSICHTLICHER ZULASSUNG
FÜR DEN EINSATZ IN JGS ANLAGEN

FUNKTIONSWEISE DER BPA-CEMflex®-TECHNOLOGIE

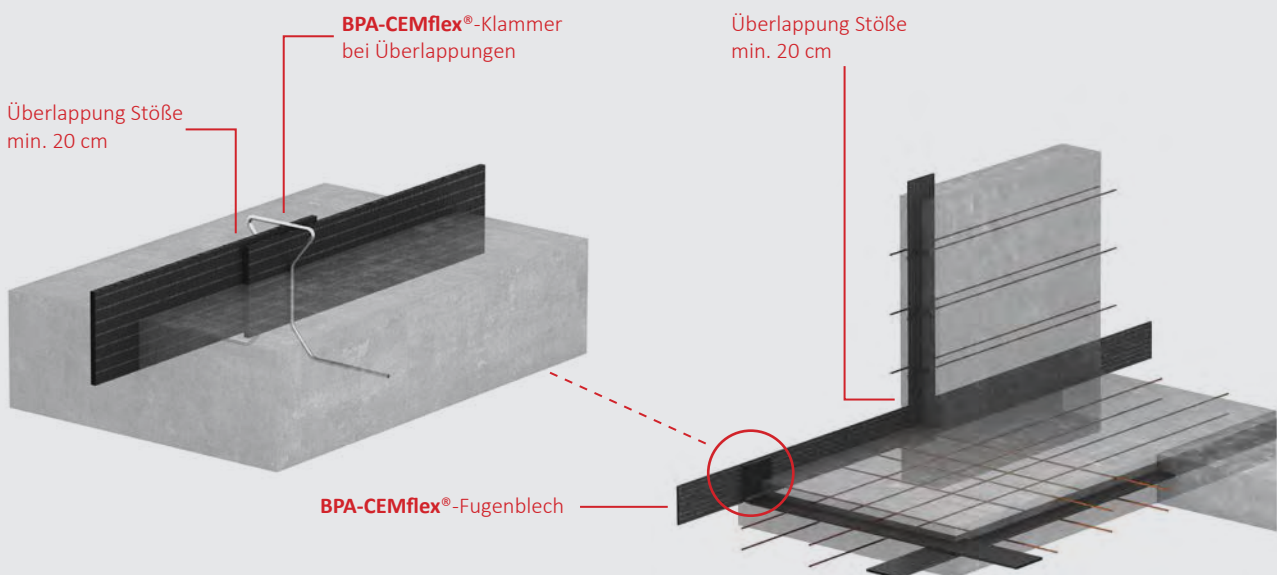


Das Verbund- und Dichtblech BPA-CEMflex® wird mittig und senkrecht zur Arbeitsfuge eingebaut. Die Verbindung der aktiven BPA-CEMflex® Beschichtung mit dem Frischbeton verhindert zuverlässig eine Umwanderung des BPA-CEMflex®.

Der Frischbeton aktiviert die patentierte BPA-CEMflex® Beschichtung auf dem Blech. Tritt nun Wasser in die Arbeitsfuge ein, reagiert die Beschichtung mit dem Beton und durch die aktive mineralische Kristallisation verschließen sich die Risse im Beton und versiegeln die Arbeitsfuge dauerhaft.

Dieser Prozess aktiviert sich immer wieder, wenn Wasser oder Feuchtigkeit auf das BPA-CEMflex® trifft und zwar während der gesamten Lebenszeit des Bauwerks. Da die Kristallisation und Versinterung vom Blech nach außen hin stattfindet spricht man auch von einer aktiven mineralisierenden Tiefenabdichtung.

EINBAUBEISPIEL



BPA-CEMflex® wird mittig in der Fuge eingebaut und mit Hilfe von Bügeln und Clips fixiert. Dabei ist auf die Mindesteinbautiefe von 35 mm zu achten. Die Stöße sind mit mind. 20 cm zu überlappen, es ist keine Verklebung notwendig. Aufgrund der nicht klebrigen Spezialbeschichtung muss auch keine Folie

abgezogen werden. Dies spart Zeit und schont die Umwelt. Bei Rundungen und Eckausbildungen wird das BPA-CEMflex® VB einfach in die gewünschte Form gebogen und wie gewohnt verarbeitet. Es werden keine speziellen Formteile benötigt.

AKTIVER FUGENSCHUTZ

Das BPA-CEMflex® AVS-JGS mit seiner patentierten „aktiven“ Spezialbeschichtung wird zur Fugenabdichtung im Betonbau im Bereich von JGS- und Biogas-Anlagen und Fahrsilos eingesetzt.

Das BPA-CEMflex® Fugendichtblech bewährt sich seit Jahren zum Abdichten von Arbeitsfugen bei drückendem und nicht drückendem Wasser.

Die hervorragende Verbindung der aktiven CEMflex® Spezialbeschichtung zum erhärtenden Frischbeton verhindert zuverlässig eine Umwanderung des BPA-CEMflex AVS-JGS. Zusätzlich führt der natürliche Versinterungsprozess durch verschließen von Kapillaren und Rissen zu einer mineralisierenden Tiefenabdichtung im Betonkörper.

BPA-CEMflex® AVS-JGS ist durch seine patentierte Spezialbeschichtung beständig gegen Jauche, Gülle und Silagesickersäfte und verfügt über eine allgemeine bauaufsichtliche Zulassung (Nr. Z-74.101-188) des Deutschen Instituts für Bautechnik in Berlin.

Typische Einsatzgebiete:

- Lager- und Abfüllanlagen von JGS- und Biogasanlagen
- Fahrsilos

VORTEILE DER DICHT- UND VERBUNDBLECHSERIE

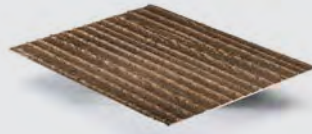
- BPA-CEMflex® kann unabhängig von der Jahreszeit (Temperatur) und unabhängig von der Witterung ganzjährig problemlos eingesetzt werden.
- Die extreme Verbundwirkung der Beschichtung mit dem Beton sorgt für einen dauerhaft dichten Materialschluss zwischen Verbundblech und dem umgebenden Beton.
- Die Spezialbeschichtung sorgt dafür, dass die Fuge aktiv zugesintert wird und diese dadurch dauerhaft, sicher und zuverlässig abgedichtet ist.
- Die Spezialbeschichtung ist hochbeständig gegen Jauche, Gülle und Silagesickersäfte
- Es genügt eine Betoneinbindung von mind. 3,5 cm.
- Die aktive Beschichtung ist nicht klebrig, daher müssen keine Schutzfolien entfernt werden, wodurch ein zusätzlicher Arbeitsschritt entfällt und kein zusätzlicher und unnötiger Müll auf der Baustelle entsteht.



PRODUKTVARIANTEN

BPA-CEMflex® AVS **JGS**

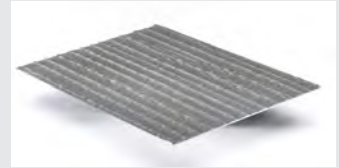
VERBUND- UND DICHTBLECH
MIT ZULASSUNG FÜR JGS ANLAGEN



Für das BPA-CEMflex® AVS-JGS haben wir vom DIBt eine allg. bauaufsichtliche Zulassung (abZ) erhalten und dürfen unser Produkt beim Bau von JGS Anlagen (Jauche, Gülle und Silage), Fahrsilos und Biogasanlagen gem. WHG Anforderungen einsetzen.

BPA-CEMflex® AVS **LAU**

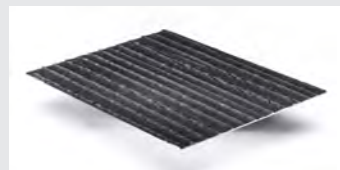
VERBUND- UND DICHTBLECH
MIT LAU ZULASSUNG



Für das BPA-CEMflex® AVS-LAU haben wir vom DIBt eine allg. bauaufsichtliche Zulassung (abZ) erhalten und dürfen unser Produkt beim Bau von LAU Anlagen (Lagern, Abfüllen und Umschlagen von wasser-gefährdenden Stoffen) gem. WHG Anforderungen einsetzen.

BPA-CEMflex® **VB**

VERBUND- UND DICHTBLECH



Das umlaufend beschichtete BPA-CEMflex® VB wird zum sicheren Abdichten von horizontalen und vertikalen Arbeitsfugen bei drückendem und nicht drückendem Wasser verwendet.

Ergänzende Produkte:

- Predimax Injektionsschlauchsysteme
- CEMswell / Quellmax Quellbänder
- DualProof Frischbetonverbundfoliensysteme
- CEMstar® mineralische Dichtungsschlämme
- CEM805 Dicht- und Klebstoffe

ZUBEHÖR



BPA-CEMflex®
OMEGA BÜGEL



BPA-CEMflex®
HALTECLIP



BPA-CEMflex®
KLEMMPLATTE

Weitere Systemkomponenten:

- **Abschalelemente**
- **Rohrdurchführungen**

Auf Anfrage

LIEFERFORM UND LAGERUNG

Einzelemente

Länge 2.000 mm

Breite 100 / 150 / 200 / 250 mm

Stärke ~ 1,25 mm

Verpackt à 50 Stück = 100 lfm
in Holzkiste

Lagerung

BPA-CEMflex® kühl und
trocken lagern

INNOVATIV, PATENTIERT UND GEPRÜFT

Die Funktion und Zuverlässigkeit unseres Fugendichtblechs BPA-CEMflex® wurde in vielen unabhängigen Prüf- und Testlaboren (u.a. MPA, BBA, Vattenfall, DIBt) nachgewiesen und bestätigt. Es wurden u.a. folgende Zulassungen erteilt: abP, ETA, CE-Zeichen, BBA-approved, Trinkwasserzulassung, Güllebeständigkeit, abZ für den Einsatz in LAU-Anlagen, uvm. Entsprechende Prüfzeugnisse und Zulassungen können wir Ihnen gerne zukommen lassen.

Unser Qualitätsmanagement haben wir nach dem weltweit anerkannten Standard DIN EN ISO 9001:2015 zertifiziert. Dies sichert Ihnen eine immer gleichbleibend hohe Qualität der BPA-Produkte zu.

Bei der BPA sind wir immer daran interessiert unsere Produkte weiter zu entwickeln und Trends zu setzen. Für diese Innovationen und Entwicklungen wurde die BPA GmbH im Jahr 2019 zum wiederholten Male als „Top 100 Innovator“ ausgezeichnet.



WELTWEIT GESCHÄTZT

Seit vielen Jahren produzieren und verkaufen wir weltweit unser innovatives und patentiertes Verbund- und Dichtblech BPA-CEMflex®. Bis heute wurden bereits mehr als 10 Mio. Laufmeter davon verbaut. Aufgrund der einfachen und wirtschaftlichen Verarbeitungsmöglichkeiten und

den vielfältigen Einsatzmöglichkeiten, werden Produkte aus dem Hause BPA weltweit für den dauerhaften und sicheren Schutz von Bauwerken und Tunneln eingesetzt.

Einen kleinen Einblick in unsere Referenzen finden Sie hier:



Aviva Stadion
Dublin | Irland



Bjørvikatunnel
Oslo | Norwegen



Wankdorfstadion
Bern | Schweiz



Tunnel
Küblis | Schweiz

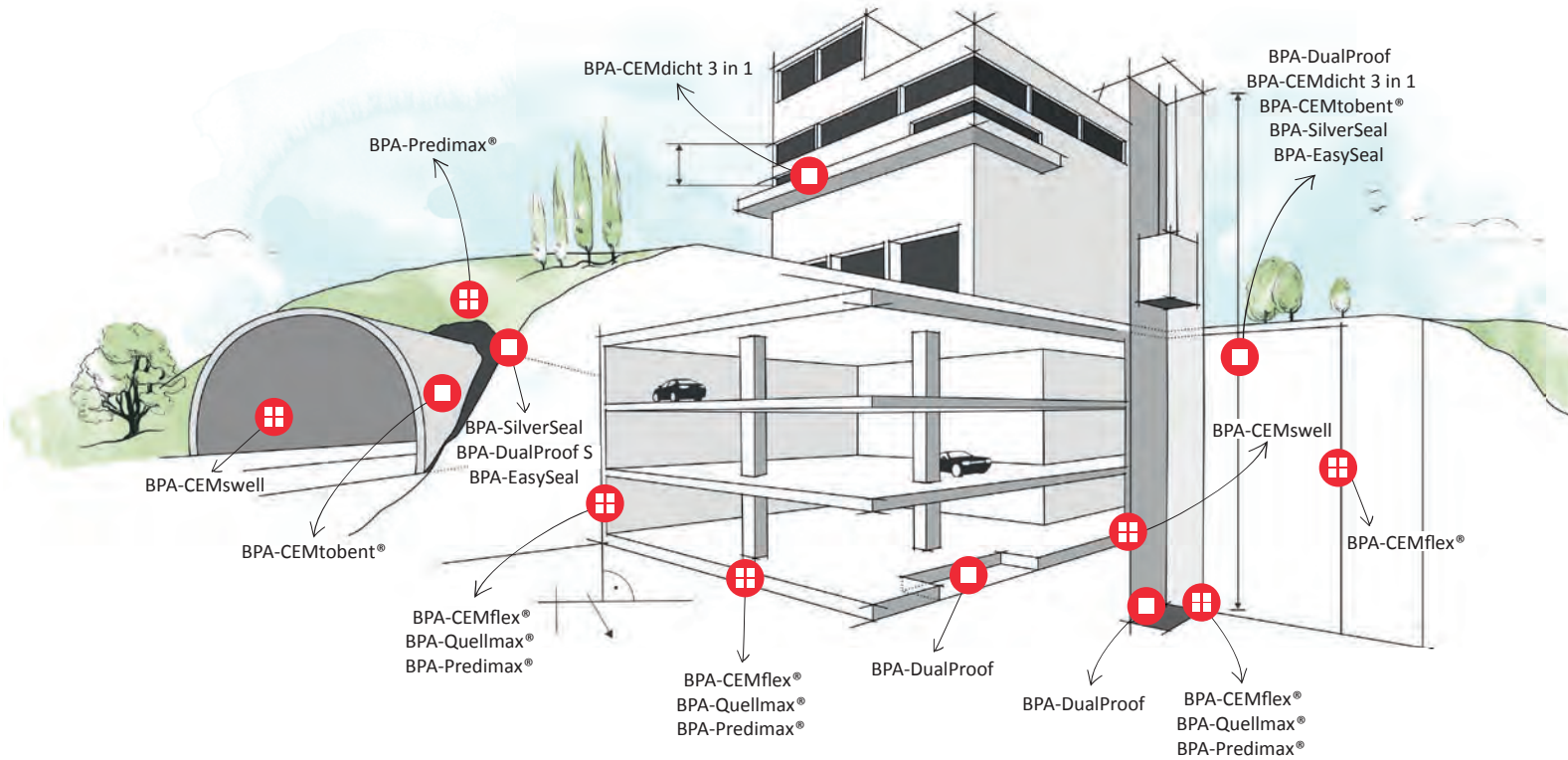


Bahnhof
Zürich | Schweiz



Bahnhof S21
Stuttgart | Deutschland

WEITERE PRODUKTE UND DEREN EINSATZGEBIETE AUS DEM HAUSE BPA



 Fugenabdichtung
  Flächenabdichtung




BPA
 WATERPROOFING SYSTEMS

BPA GmbH TEL +49 (0)7032 89 399 - 0
 Behringstraße 12 FAX +49 (0)7032 89 399 - 29
 D-71083 Herrenberg MAIL info@BPA-waterproofing.com

www.BPA-waterproofing.com

Überreicht durch:

BPA Vertriebspartner